

## INVESTICE DO ROZVOJE VZDĚLÁVÁNÍ

### Příloha č. 1 zadávací dokumentace – Specifikace předmětu zakázky

Identifikační údaje uchazeče	
Obchodní firma/název nebo Obchodní firma/jméno a příjmení	BOCA spol. s r.o.
IČ (pokud je přiděleno)	60935545
Sídlo nebo místo podnikání	Husitská 763, 530 06 Pardubice
Osoba oprávněná jednat jménem uchazeče	Ing. Hana Cincibusová

Jako uchazeč o veřejnou zakázku malého rozsahu na služby s názvem „Zajištění zahraničních jazykově-vzdělávacích pobytů pro žáky Střední zdravotnické školy, Svitavy, Purkyňova 256“ uvádíme následující specifikaci předmětu zakázky.

Požadavek	Nabídka – uchazeč doplní podrobný popis nabízených služeb
<b>DESTINACE</b>	
<b>VELKÁ BRITÁNIE</b>	
Počet účastníků:	40 + 4 – podrobný program je součástí nabídkového řízení

## INVESTICE DO ROZVOJE VZDĚLÁVÁNÍ

<b>Typ pobytu:</b>	Jazykově vzdělávací pobyt ve Velké Británii zaměřený na výuku anglického jazyka v jižní části Anglie a v Londýně pro celkem 40 žáků + 4 pedagogické pracovníky	Jazykově vzdělávací pobyt ve Velké Británii zaměřený na výuku anglického jazyka v jižní části Anglie a v Londýně pro celkem 40 žáků + 4 pedagogické pracovníky
<b>Délka pobytu:</b>	7 dnů včetně cesty, 4x ubytování	7 dnů včetně cesty, 4x ubytování v rodinách
<b>Termín:</b>	V rozmezí 1. 11. 2015 – 6. 12. 2015 <b>Zadavatel preferuje společný termín s destinací Německo (není však podmínkou).</b>	<i>Listopad-prosinec 2015 dle požadavku výběrového řízení, přesný termín dle domluvy</i>
<b>Jazyková výuka:</b>	Během pobytu musí žáci absolvovat nejméně 9 vyučovacích hodin (vyučovací hodina = 45 minut) v zahraniční vzdělávací instituci (např. jazykové školy), uchazeč zabezpečí pro žáky potřebné učební materiály	9 vyučovacích hodin (1 hod. = 45 min) dle požadavku
<b>Doprava:</b>	Autobusová doprava do místa konání akce a zpět, doprava k zajištění poznávací části, svaz účastníků k výuce, z výuky a k dalším společným aktivitám, dopravné v sobě již zahrnuje veškeré související náklady (dálniční známky, poplatky za tunely nebo trajekt, parkovné, čekací doby, přistavení vozidla, předem pojmenované ostatní nutné poplatky, veškeré náklady na řidiče atd.), dálkový autobus ve výborném stavu bude vybaven klimatizací, WC, polohovatelnými sedadly, s vybavením všech sedaček bezpečnostními pásy, možnost nákupu nealkoholických nápojů po celou dobu cesty. Odjezd a příjezd autobusu od/k budově školy.	Autobusová doprava bude splněna přesně dle uvedeného požadavku ve výběrovém řízení  Odjezd a příjezd od/k budově školy
<b>Ubytování:</b>	Ubytování pro žáky: v hostitelských rodinách NEBO rezidenční ubytování na celou dobu pobytu; k dispozici lůžkoviny, WC, koupelna. Ubytování pro učitele: v hostitelských rodinách NEBO v apartmánu/hotelu/hostelu, min. 2 lůžkový pokoj, k dispozici lůžkoviny, vlastní sociální zařízení. Učitelé ubytování v dojezdové vzdálenosti od žáků.	Ubytování: hostitelské rodiny  Ubytování učitelů : hostitelské rodiny, učitelé ubytování v dojezdové vzdálenosti od žáků

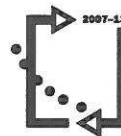
## INVESTICE DO ROZVOJE VZDĚLÁVÁNÍ

<b>Stravování:</b>	4 x plná penze, minimálně 3 jídla denně (snídaně, oběd, večeře, možnost „obědového balíčku“) – pro žáky i pro učitele. Zajištění pitného režimu.	4 x plná penze, 3 jídla denně (snídaně, večeře, „obědový balíček“) – pro žáky i pro učitele. Zajištění pitného režimu – možnost nákupu nápojů v autobuse po celý pobyt.
<b>Pojištění:</b>	Cestovní pojištění do zahraničí, které bude zahrnovat min. léčebné výlohy, pojištění odpovědnosti, pojištění zavazadel; Pojištění cestovní kanceláře proti úpadku.	Komplexní cestovní pojištění do zahraničí, které bude zahrnovat léčebné výlohy, pojištění odpovědnosti, pojištění zavazadel; Podrobný rozpis pojistky je součástí nabídky Pojištění cestovní kanceláře proti úpadku. <b>Doklad o pojištění je součástí nabídky.</b>
<b>Služby průvodce:</b>	Kvalifikovaný průvodce doprovází skupinu během celého zájezdu, průvodce má na starosti celkovou organizaci celého zájezdu (zajištění vstupů a rezervací do jednotlivých památek včetně výkladu a informací o místě návštěvy, organizační zajištění přepravních náležitostí s ohledem na věk přepravovaných osob apod.), průvodce řeší případné nenadálé situace (organizace zájezdu, úraz, problémy s ubytováním apod.), průvodce poskytuje odborný výklad, a to všude tam, kde nebude výklad zajištěn v rámci vstupu do daného objektu, průvodce je povinen reagovat na případnou reklamaci ze strany pedagogického dozoru v rámci neplnění rámcovou smlouvou daných služeb a zajistit jejich okamžitou nápravu, průvodce (delegát) musí po dobu pobytu disponovat kontakty (adresy a telefonny) na jednotlivé hostitelské rodiny, dosažitelnost průvodce (delegáta) v případě nutnosti 24 hodin denně	Přítomnost odborného průvodce po celou dobu pobytu, průvodce zajistí všechny služby požadované ve výběrovém řízení.
<b>Program:</b>	3 autobusové výlety (po výuce) do turisticky atraktivních míst jižní/jihozápadní Anglie. Celodenní výlet do Londýna s prohlídkou nejvýznamnějších dominant,	Ano - podrobný program zájezdu tvoří nedílnou součást nabídky. V programu 2x celodenní Londýn





MINISTERSTVO ŠKOLSTVÍ,  
MLÁDEŽE A TĚLOVÝCHOVY



OP Vzdělávání  
pro konkurenceschopnost

## INVESTICE DO ROZVOJE VZDĚLÁVÁNÍ

Vstupné v ceně pobytu:	např. Hyde Park, Buckingham Palace, Trafalgar Square, Westminster Abbey, Houses of Parliament aj., projížďka na London Eye.	
DESTINACE	London Eye	Ano, toto vstupné je zahrnuto v ceně zájezdu
Počet účastníků:	<b>NĚMECKO</b>	
Typ pobytu:	20 žáků + 2 pedagogičti pracovníci jako doprovod zdarma	20 + 2 – podrobný program je součástí nabídkového řízení
Délka pobytu:	Jazykově vzdělávací pobyt v Německu zaměřený na výuku německého jazyka ve východní části Spolkové republiky Německo pro celkem 20 žáků + 2 pedagogické pracovníky	Jazykově vzdělávací pobyt v Německu, v Drážďanech, zaměřený na výuku německého jazyka pro celkem 20 žáků + 2 pedagogické pracovníky
Termín:	5 dnů včetně cesty, 4x ubytování	5 dnů včetně cesty, 4x ubytování
Jazyková výuka:	V rozmezí 1. 11. 2015 – 6. 12. 2015 Zadavatel preferuje společný termín s destinací Velká Británie (není však podmínkou).	Listopad-prosinec 2015 dle požadavku, přesný termín dle domluvy
Doprava:	Během pobytu musí žáci absolvovat nejméně 9 vyučovacích hodin (vyučovací hodina = 45 minut) v zahraniční vzdělávací instituci (např. jazykové školy), uchazeč zabezpečí pro žáky potřebné učební materiály	9 vyučovacích hodin (1 hod. = 45 min) dle požadavku
	Autobusová doprava do místa konání akce a zpět, doprava k zajištění poznávací části, svoz účastníků k výuce, z výuky a k dalším společným aktivitám, dopravné v sobě již zahrnuje veškeré související náklady (dálniční známky, poplatky za tunely, parkovné, čekací doby, přistavení vozidla, předem pojmenované ostatní nutné poplatky, veškeré náklady na řidiče atd.), dálkový autobus ve výborném stavu bude vybaven	Autobusová doprava bude splněna přesně dle uvedeného požadavku ve výběrovém řízení Odjezd a příjezd od/k budově školy

## INVESTICE DO ROZVOJE VZDĚLÁVÁNÍ

	<p>klimatizací, WC, polohovatelnými sedadly, s vybavením všech sedaček bezpečnostními pásy, možnost nákupu nealkoholických nápojů po celou dobu cesty.</p> <p>Odjezd a příjezd autobusu od/k budově školy.</p>	
<b>Ubytování:</b>	<p>Ubytování pro žáky: v mládežnické ubytovně/hostelu/hotelu na celou dobu pobytu; k dispozici lůžkoviny, WC, koupelna.</p> <p>Ubytování pro učitele: v mládežnické ubytovně/hostelu/hotelu, min. 2 lůžkový pokoj, k dispozici lůžkoviny, vlastní sociální zařízení.</p> <p>Učitelé ubytováni v dojezdové vzdálenosti od žáků.</p>	<p>Ubytování: mlád. ubytovna/hotel (Drážďany)</p> <p>Ubytování učitelů: mlád. ubytovna/hotel (Drážďany), dvoulůžkový pokoj</p> <p>Ve stejném ubytovacím zařízení jako studenti</p>
<b>Stravování:</b>	<p>4 x plná penze, minimálně 3 jídla denně (snídaně, oběd, večeře, možnost „obědového balíčku“) – pro žáky i pro učitele.</p> <p>Zajištění pitného režimu.</p>	<p>4 x plná penze, 3 jídla denně (snídaně, večeře, oběd nebo „obědový balíček“) – pro žáky i pro učitele.</p> <p>Zajištění pitného režimu – možnost nákupu nápojů v autobuse po celý pobyt.</p>
<b>Pojištění:</b>	<p>Cestovní pojištění do zahraničí, které bude zahrnovat min. léčebné výlohy, pojištění odpovědnosti, pojištění zavazadel;</p> <p>Pojištění cestovní kanceláře proti úpadku.</p>	<p>Komplexní cestovní pojištění do zahraničí, které bude zahrnovat léčebné výlohy, pojištění odpovědnosti, pojištění zavazadel; <b>Podrobný rozpis pojistky je součástí nabídky</b></p> <p>Pojištění cestovní kanceláře proti úpadku. <b>Doklad o pojištění je součástí nabídky.</b></p>
<b>Služby průvodce:</b>	<p>Kvalifikovaný průvodce doprovází skupinu během celého zájezdu, průvodce má na starosti celkovou organizaci celého zájezdu (zajištění vstupů a rezervací do jednotlivých památek včetně výkladu a informací o místě návštěvy, organizační zajištění přepravních náležitostí s ohledem na věk přepravovaných osob apod.), průvodce řeší případné nenadálé situace (organizace zájezdu, úraz, problémy s ubytováním apod.),</p>	<p>Přítomnost odborného průvodce po celou dobu pobytu, průvodce zajistí všechny služby požadované ve výběrovém řízení.</p>



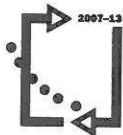
evropský  
sociální  
fond v ČR



EVROPSKÁ UNIE



MINISTERSTVO ŠKOLSTVÍ,  
MLÁDEŽE A TĚLOVÝCHOVY



OP Vzdělávání  
pro konkurenceschopnost

## INVESTICE DO ROZVOJE VZDĚLÁVÁNÍ

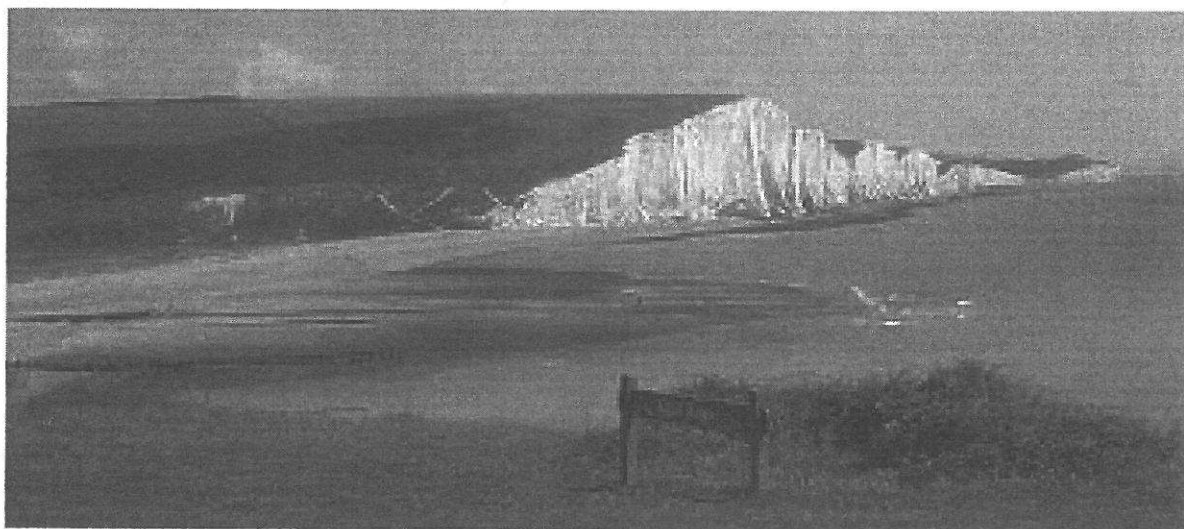
	<p>průvodce poskytuje odborný výklad, a to všude tam, kde nebude výklad zajištěn v rámci vstupu do daného objektu, průvodce je povinen reagovat na případnou reklamaci ze strany pedagogického dozoru v rámci neplnění rámcovou smlouvou daných služeb a zajistit jejich okamžitou nápravu, dosažitelnost průvodce (delegáta) v případě nutnosti 24 hodin denně</p>	
<b>Program:</b>	<p>3 výlety (po výuce) do turisticky atraktivních míst východní části Německa, z toho 1 den Drážďany včetně prohlídky Německého muzea hygieny</p> <p>Celodenní prohlídka Berlína: Říšský sněm (včetně výstupu do kupole), Brandendenburger Tor, Unter den Linden, Museuminsel, Nikolaiviertel, Alexanderplatz, Rothes Rathaus, aj.</p>	
<b>Další požadavek zadavatele:</b>	<p>Zadavatel požaduje samostatný autobus pro skupinu (tj. nespojovat s cizí skupinou).</p>	<p>Podrobný program zájezdu tvoří nedílnou součást nabídky.</p>
<b>Celková cena vč. DPH</b>	<b>684.200,- Kč vč. DPH</b>	

Anglie: 439.200,- Kč vč. 21 % DPH, 40+4

Německo: 245.000,- Kč vč. 21 % DPH, 20 + 2



# Školní zájezd do Londýna a jižní Anglie + kurz angličtiny



**TERMÍN: LISTOPAD-PROSINEC 2015 (dle požadavku-přesný termín bude stanoven dle domluvy)**

**CELKOVÁ CENA na studenta: 10.980,- Kč**

**CELKOVÁ CENA ZA SKUPINU 40+4: 439.200,- Kč vč. 21 % DPH**

## Program zájezdu:

**1. den:** V dopoledních hodinách odjezd z ČR (přistavení busu u budovy školy) směr Rozvadov a dále přes Německo do Belgie.

**2. den:** Ráno příjezd do Calais, přejezd trajektem/tunelem do Doveru/Folkestone.

Přejezd do LONDÝNA, pěší procházka po trase:

- **katedrála sv. Pavla** - je nejvyšší kopulovitou stavbou v Londýně, 3. na světě, autor Ch. Wren, sarkofágy významných osobností VB
- **Monument** – památník stojící nedaleko ulice Pudding Lane, kde 2. září 1666 vypukl velký požár Londýna, který zničil velkou část města. Navrhl jej sir Christopher Wren na památku Velkého požáru. Dle zájmu výstup na vyhlídku Monumentu.
- **Tower of London** - prohlídka pevnosti, jejíž stavbu zahájil Vilém Dobývateľ. V žalářích pevnosti bylo vězněno mnoho vysokých šlechticů a konaly se zde četné popravy. Zajímavá je prohlídka královských korunovačních klenotů v pokladnici **Jewel House** – dokumentují historii a bohatství Velké Británie.
- **Tower Bridge** – neogotické věže skrývají mechanismus na zvedání mostu (na proplutí velkých lodí), jedna z typických staveb Londýna. Most navrhl architekt sir Horace Jones a byl dokončen v roce 1894. Věže tvoří ocelová kostra v kamenném plášti a spojují je dvě lávky. Uvnitř dnes sídlí Tower Bridge Experience s výstavou oživující historii mostu.
- prohlídka lodi **HMS Belfast** – křižník Král. námořnictva z 2. sv. války, který byl v r. 1963 vyřazen a dnes slouží jako muzeum
- krátký odpočinek v **St. Catharine's Docks** – starý dok, který byl v 70. letech 20. stol. renovován

Odpoledne výlet lodí od Toweru do GREENWICH. Anglosasové nazvali tuto osadu roku 980 „grone wic“ (zelená vesnice). Světověznámou se stala díky tomu, že jí prochází nultý poledník nesoucí stejné jméno. Narodil se zde také slavný král Jindřich VIII. Procházka parkem, kolem **Old Royal Observatory** a nultého poledníku, procházka městečkem. Návštěva **National Maritime Museum**.

**K večeru odjezd na nocleh do rodin, večeře.**

**3. den: DOPOLEDNE JAZYKOVÝ KURZ AJ.** ODPOLEDNE odjezd do **STONEHENGE** – prohlídka nejznámější megalitické památky v Anglii, která vznikla přibližně 3000 let př. n. l. Jedná se o seskupení obrovských kamenů do kruhu; jež se nacházející na Salisburské pláni v Jižní Anglii. Archeologové se přou, zda se jednalo o místo rituálního obětování a uctívání Slunce, zda sloužilo k astronomickým účelům či zda to byl královský palác. Účel stavby však zůstává dodnes záhadou. Symetrickost a umístění stavby stejně jako shodnost osy areálu s osou východu slunce v eden letního a zimního slunovratu podporují teorii, že mohlo jít o nějaký druh observatoře či zařízení pro měření času. Zastávka v **SALISBURY** - prohlídka.

**K večeru odjezd na nocleh do rodin, večeře.**

**4. den: DOPOLEDNE JAZYKOVÝ KURZ ANGLIČTINY.** ODPOLEDNE: návštěva muzea pod širým nebem **Weald&Downland Open Air Museum u CHICHESTERU** – v překrásné krajině lze zhlédnout historické venkovské budovy ze 13. – 19. století (větrný mlýn, školu, tržnici, vodní mlýn, ...), zemědělské stroje, zvířata. Později odpoledne zastávka v **CHICHESTERU** – bývalém hlavním městem

ského království Sussex. Římané zde vybudovali cestu, která spojovala nedaleký Fishbournův palác s Londýnem a vedla přes město (nyní Stane Street). Římané zde také zavedli pravouhlý systém ulic. Větší část původních městských hradeb se vala až do současnosti. Procházka historickým centrem města a osobní volno na drobné nákupy. **NEBO odpoledne návštěva BOURNEMOUTH – prohlídka staré loděnice. Odpolední program tento den dle výběru školy (nutná domluva předem).** Ve večeru odjezd na nocleh do rodin.

**2. den: DOPOLEDNE JAZYKOVÝ KURZ AJ. DOPOLEDNE výlet do jižní Anglie:** \* **Seven Sisters a Beachy Head** – zastávka na jednom z nejkrásnějších míst na jižním pobřeží, kde moře z vápencových masivů vytvořilo celou řadu velkolepých útesů. Nejvýraznější z nich je 200 m vysoký Beachy Head (pochází z francouzského beau chef, tj. krásný mys), pod kterým stojí maják. Na západ od tohoto mysu najdete další méně výrazné útesy, známé jako Seven Sisters (Sedm sester). Park, po němž jsou pojmenovány, skýtá jedny z nejkrásnějších procházek z celého hrabství – buď po útesech, nebo v údolí kolem řeky Cuckmere. V případě pěkného počasí doporučujeme pěší procházku. Průjezd kolem „Long Man” – známé postavy muže zobrazeného na kopcích poblíž Eastburne

**BRIGHTON** – přímořské, lázeňské městečko. Procházka kolem přepychového paláce, pojatého v orientálním stylu, **Royal Pavilion** – který nechal přestavět na Palác princů z Walesu, později usedl na trůn jako Jiří IV, úpravy paláce byly dokončeny v roce 1822 a exteriér zůstal prakticky nezměněný až do dnešních dnů. V roce 1850 královna Viktorie prodala pavilon městu – možnost návštěvy paláce nebo prohlídka **Sea Life Centre** – jedna z nejlepších výstav podmořského života svého druhu, oblíbená atrakce. Bývalý zvěřinec z roku 1872 byl v roce 1929 upraven na akvárium. Uvidíte zde žraloky a další mořské živočichy žijící v britských vodách. Mezi pavilónem a nábřežím najdete změň úzkých uliček s pěšími zónami známou jako **Lanes** – jádro staré rybářské vesničky, z níž se vyvinul Brighton. Procházka po **Palace Pier** – typické, pozdně viktoriánské molo z roku 1899 dnes láká návštěvníky pasážemi se zábavními podniky. / **NEBO odpoledne návštěva přímořského letoviska BOURNEMOUTH-vstup do Oceanárie. Odpolední program tento den dle výběru školy (nutná domluva předem).** Ve večeru odjezd na nocleh do rodin, večere.

**3. den:** Ráno po snídani odjezd do centra **LONDÝNA**. Pěší procházka kolem budovy **Parlamentu**, **Big Ben** a k **Westminster Bridge**, kolem korunovačnického kostela **Westminster Abbey**, kde jsou také pochováni téměř všichni angličtí panovníci a významné osobnosti až do r. 1760 – konají se zde svatby a křtiny příslušníků královské rodiny. Projdeme po **Parliament Square** a po vládní ulici **Whitehall**, zastávka u **Downing Street**, kde v čísle 10 úřaduje a bydlí anglický ministerský předseda, kolem **Horse Guards**, kde se budete moci vyfotit u stráží na koni, dále přes **St. James's Park**, na **Trafalgar Square** se sloupem na paměť vítězství admirála Nelsona nad Španěly v bitvě u Trafalgaru s výhledem na National Gallery (Národní galerie). Dále na náměstí **Piccadilly Circus**, které je jedno z nejnavštěvovanějších náměstí v Londýně, mladí lidé si zde dávají schůzky u kašny se sochou **Ero** a večer je náměstí typické svými barevnými světelnými reklamami. Dále k **Buckinghamskému paláci**, kde bydlí královská rodina. Její přítomnost se oznamuje zvěšením královské standardy. Před palácem drží stráž královská garda a uvidíte zde také sochu královny Viktorie, která jako první královna obývala pokoje paláce. Dle časových možností procházka kolem Buckinghamského paláce v době střídání stráží, abyste si mohli užít tuto zajímavou turistickou atrakci (střídání stráží začíná v 11.30 hod.)

**Průjezd na prohlídku muzeí v oblasti Kensingtonu, výběr s těchto muzeí:**

**Victoria and Albert Museum** – opatruje jednu z největších a nejrozsáhlejších sbírek výtvarného a užitého umění na světě ze všech dob a kultur. Najdete zde martensky, Constabloy obrazy, islámskou keramiku i nejrozsáhlejší kolekci indického umění mimo území Indie. **Science Museum** (Muzeum vědy) – přiblíží návštěvníkům staletí nepřetržitého vědeckého a technického pokroku, počínaje medicínou až po letectví a konče výzkumem vesmíru a štěpením atomu.

**Natural History Museum** (Přírodovědné muzeum) – expozice věnované ekologii, vývoji naší planety a člověka. Největší pozornosti se věnuje šší exponáty v oddělení dinosaurů (např. impozantní kostra dinosaura).

**BO**

**Průjezd** místní dopravou na Oxford Street a návštěva muzea voskových figurín **Muzea Madame Tussauds**. Nebo přechod k **Britskému muzeu** a prohlídka (dle zájmu) některých z jeho rozsáhlých sbírek (např. egyptské mumie, sbírky ze starého Řecka či Říma a další). Procházka po **Regent Parku**, který je jedním z nejhezčích královských parků a pyšní se zoologickou zahradou, přírodním jezerem a možností projížděk na loďkách, růžovou zahradou, kavárnami a největší mešitou v metropoli. **Průjezd** místní dopravou na **Covent Garden** – bývalý ovocný a zeleninový trh, dnes spousta obchůdků, tržnice a oblíbené místo mladých umělců – koutníků, pouličních umělců a hudebníků, kteří baví chodce, možnost drobných nákupů a ev. potravin na cestu v Tesco. Procházka **čínskou čtvrtí SOHO**, která je proslavená množstvím obchodů a restaurací s různými specialitami. **Na závěr dne projížďka na obřím kole London Eye**, odkud uvidíte místa, která jste během svého pobytu v Londýně navštívili. Odjezd do Doveru. **Cesta trajektem/tunelem z Anglie do Francie.**

**4. den:** Průjezd přes Francii, Belgie a Německo. Návrat do ČR v dopoledních hodinách, příjezd do Svitav odpoledne (výstup u budovy školy).

**na zahrnuje:**

opravu luxusním autobusem (WC,TV,DVD, možnost zakoupení občerstvení během cesty)

přistavení autobusu do Svitav ke škole – pro cestu tam i zpět

x trajekt nebo tunel

x ubytování v rodinách s plnou penzí (obědy formou balíčku)

odborného průvodce CK

učebnice angličtiny 9 hod. výuky (konverzace), počet osob ve skupině: cca 13-15 studentů (závěrečný certifikát z výuky angličtiny)

mapy a informační materiály na cestu

vstupné na London Eye



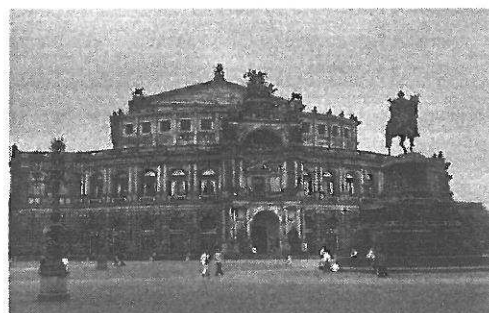
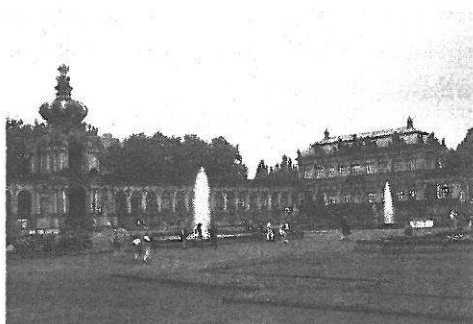
né pojištění záruky pro případ úpadku CK

flexní cestovní pojištění vč. pojištění léčebných výloh v zahraničí a pojištění storna zájezdu z důvodu nemoci

**nezahrnuje:** ostatní vstupy a kapesné.

je kalkulována na min. počet 40 studentů a 4 osoby jako pedagogický dozor (učitelé). **Podrobnější pokyny** na cestu včetně  
álních vstupů do navštívených objektů obdržíte **cca 1 měsíc před odjezdem** na zájezd. Na cestu do V. Británie je nutný **platný**  
**ovní pas nebo platný občanský průkaz**

**BOCA** spol. s r.o.  
CESTOVNÍ KANCELÁŘ  
Husitská 763, 530 06 Pardubice  
IČO: 609 35 545 DIČ: 248-60935545  
tel./fax: 465 511 041 456 530 207  
E-mail: info@boca.cz  
*Jan Vrtík*



## Jazykový pobyt v Německu

### Drážďany s návštěvou Berlína

**TERMÍN:** listopad – prosinec (přesný termín bude sdělen po domluvě)

**Cena/osobu:** 12.250,- Kč (20+2)

#### **PROGRAM:**

**1. den:** V ranních hodinách odjezd ze Svitav do Německa. Cestou zastávka u skalního mostu v Bastei (prohlídka) a u pevnosti Königstein. V případě zájmu zastávka u Amsel See. K večeru příjezd do Drážďan, ubytování v mládežnické ubytovně/hotelu v Drážďanech, večere, nocleh.

**2. den:** Po snídani dopoledne VÝUKA NĚMECKÉHO JAZYKA (3 hod.)

Tento den odpoledne - prohlídka **DRÁŽĎAN**. Procházka městem po trase: Kreuzkirche (Kostel sv. Kříže) - věž, 91 metrů vysoká, otevřená pro návštěvníky, interiér kostela není plně obnoven, aby nesl svědectví o bombardování za 2. světové války. Frauenkirche (kostel Panny Marie) byl zničen během druhé světové války při kontroverzním náletu na Drážďany dne 15. února 1945 a jeho trosky byly ponechány jako připomínka hrůz války. Po znovuspojení Německa bylo přistoupeno k jeho rekonstrukci, jež byla pojata i jako symbol smíření mezi dříve válčícími mocnostmi. Rekonstrukce exteriéru byla dokončena v roce 2004, interiéry byly dokončeny v roce 2005. Po 13 letech nákladných prací byl znovu vysvěcen 30. října 2005. Albertinum - možnost návštěvy dle zájmu, Grünes Gewölbe – nejstarší a nejbohatší klenotnice Evropy a Münzkabinettu - sbírka mincí. Součástí Albertina je také Obrazárna nových mistrů – malby od začátku 19. století do současnosti (návštěva možná út – ne). Brühlsche Terrasse (Brühlská terasa) – kdysi součást městského opevnění, později upravena na velkolepé zahrady Heinrichem Brühlem. Fürstenzug (procesí saských panovníků) – na vnější stěně zámku Stallhof; dlouhé 102 m, původně bylo ztvárněno technikou sgrafita (1872 – 76), r. 1907 však bylo nahrazeno 24 000 míšeňskými porcelánovými dlaždicemi. Theaterplatz (Divadelní náměstí): neorenesanční Sächsische Staatsoper (Semperoper) – jedna z nejvýznamnějších operních budov světa, patří mezi dominanty Drážďan, budova se stala svědkem mnoha světových premiér např. Bludného Holanďana. Hofkirche (Kostel sv. Trojice) – monumentální barokní královský kostel s již z dálky viditelnou prolamovanou věží slouží jako katolický dóm.

Procházka kolem Zwingeru - v případě zájmu návštěva obrazáren (nebo v některém z následujících dní).

**Zwinger**, nejslavnější budova Drážďan, nádherný barokní klenot zbudovaný v prostoru mezi někdejšími německými hradbami. V letech 1709 – 32 ji u architekta Matthäuse Daniela Pöppelmana objednal Augustus Silný. Rozlehlé nádvoří, kde se v minulosti pořádaly turnaje, slavnosti a ohňostroje, obklopují galerie, do nichž jsou vsazeny pavilony a brány. V Zwingeru dnes pečují o několik uměleckých sbírek. V areálu naleznete **sbírku porcelánu** (Porzellansammlung), která zahrnuje japonské i čínské kousky, ale zlatým hřebem je sbírka **míšeňského porcelánu**. Dále můžete v areálu navštívit **zbrojnici** (Rüstkammer), **obrazárnu starých mistrů** (Gemäldegalerie Alte Meister) – jednu z nejlepších uměleckých sbírek v Evropě (k nejzajímavějším dílům patří např. Raffaelův půvabný obraz Madony s dítětem, autoportrét Rembrandta se Saskí, Triptych Madona s dítětem od Jana van Eycka). Procházka nádhernou **zahradou s vodotrysky a sochami**. Osobní volno. **Večer návrat na ubytování, večeře a nocleh.**

### **3. den:** Po snídani dopoledne VÝUKA NĚMECKÉHO JAZYKA (3 hod.)

Var. A) Po ukončení výuky - **exkurze do MÍŠNĚ (Meißen)**, cesta autobusem – pokud bude v době exkurze provozována plavba z Drážďan do Míšeň některou z lodních společností, můžete tuto cestu absolvovat lodí. **V Míši prohlídka porcelánky a muzea** (nutná rezervace pro skupinu předem), následně **prohlídka města**.

**MÍŠEŇ** se proslavila po celém světě výrobou porcelánu. Hlavnímu náměstí vévodí pozdně **gotická radnice** z let 1472 – 78, několik krásných renesančních domů a **Frauenkirche**, pozdně gotický kostel z 15. století, který se honosí nejstarší porcelánovou zvonkohrou na světě, instalovanou v roce 1929. Vyplatí se zajít i ke **kostelu St. Afra**, založenému ve 13. stol. pro augustiniány.

**Albrechtsburg** – rozlehlý opevněný komplex na návrší s dómem a zámek velkého kurfiřta. Zámek vyniká unikátním prvkem, velkolepým vnějším schodištěm. Od roku 1710 zámek sloužil jako porcelánka a v původní kráse byl obnoven v roce 1864. **Dóm** sv. Jana Evangelisty a sv. Donáta se stavěl od pol. 13. do poč. 15. stol.

**Staatliche Porzellan-Manufaktur** – první porcelánka byla založena v r. 1710 na zámku Albrechtsburg, do současných prostor se přestěhovala v r. 1865. Dokumenty související s minulostí manufaktury a mnoho ukázek jejích výrobků uvidíte ve výstavních síních. Organizované prohlídky a předváděcí akce přiblíží návštěvníkům všechny fáze výrobního procesu.

**Večer návrat na ubytování, večeře a nocleh.**

### **4. den:** Po snídani dopoledne VÝUKA NĚMECKÉHO JAZYKA (3 hod.)

Po ukončení výuky **návštěva Německého muzea hygieny** (doporučujeme!). Jedná se o interaktivní muzeum, mezi studenty velmi oblíbené. Hlavním tématem expozic je člověk ve všech svých podobách, v popředí stálé výstavy je jediné téma, které je návštěvníkovi jak důvěrně známé tak i vzdálené: téma člověk. Muzeum je rozděleno do 7 sálů, kde je znázorněno: „**Skleněný člověk** „ (Obrazy člověka v moderní vědě), „**Život a umírání**“ (Od první buňky k smrti člověka), „**Jídlo a pití**“ (Strava jako tělesná funkce a kulturní veličina), „**Sexualita**“ (Láska, sex a životní styly v období asistované reprodukce), „**Vzpomínání – myšlení – učení**“ (Vesmír v hlavě: Mozek), „**Pohyb**“ (Umění koordinace), „**Krása, pleť a vlasy**“ (Otevřená hranice mezi tělem a životním prostředím). **V příp. zájmu je možná návštěva Technického muzea, nebo osobní volno k odpočinku a nákupům.**

**Večer návrat na ubytování, večeře a nocleh.**

**5. den:** Snídaně časně ráno, odjezd do **BERLÍNA** - celodenní prohlídka: **Říšský sněm (Reichstag)** včetně výstupu do nově vybudované elipsovitě kopule s panoramatickou vyhlídkou na Berlín – nutná rezervace předem. Dále půjdete kolem **Památníku padlým při přelézání Berlínské zdi**, **Holocaust Denkmal** procházkou na **Potsdamerplatz** - s prohlídkou budov a pasáží s moderní architekturou kolem **Nationalgalerie** – jedinečnou sbírkou moderního umění, **Sony Center** s věží Sony, která je na jedné straně plochá a na druhé zaoblená, je nejvyšší budovou na náměstí Potsdamer Platz. Dále **Arkaden** – otevřené na podzim roku 1998, se okamžitě zařadily k nejoblíbenějším nákupním centrům Berlína. Případně možnost osobního volna k drobným nákupům. Dopoledne společná procházka po



**Museuminsel (Muzejní ostrov) - Pergamon Muzeum** (zde je vystaven Pergamonský oltář, lštařina ána a mnoho jiných památek-t.č. uzavřeno), **Bodemuseum, Altes Museum** – antická sbírka ohromující kolekcí řeckého a římského umění, **Alte Nationalgalerie**. (V příp. návštěvy některého muzeí je nutná rezervace pro skupinu předem). **Alexanderplatz, s televizní věží (Fernsehturm 365 n)**, jež je stále nejvyšší stavbou v metropoli a druhou nejvyšší v Evropě. Jednou z atrakcí věže je otočná kavárna. Jedno otočení trvá asi půl hodiny. (V příp. návštěvy nutná rezervace pro skupinu předem). **Rothsrahtaus** (Červená radnice), **Nikolaiviertel** (Nikolajská čtvrť) – oblíbené místo Berlíňanů i turistů s **Nikolaikirche**, projdete se po **Unter den Linden** kolem známé **Humboldt Universität**, kde působilo mnoho slavných vědců včetně Alberta Einstein,, dále kolem **Neue Wache**-památník, který je považován za jednu z nejkrásnějších ukázek neoklasicistní architektury v Berlíně. Prohlídku ukončíte u **Brandenburger Tor** - hlavní symbol města. **Uvedené zajímavosti města budou navštíveny dle časových možností a zájmu skupiny..**

Odjezd z Berlína večer, příjezd do Svitav pozdě v noci..

#### **Cena zahrnuje:**

- \* dopravu luxusním autobusem, bus po celou dobu k dispozici
- \* veškeré transfery v Německu (autobus dle uvedeného programu)
- \* 4x ubytování v mlád. ubytovně /v hotelu v Drážďanech (vícelůžkové pokoje pro studenty, doprovod dvoulůžkový pokoj)
- \* 4x plná penze (snídaně, večeře, oběd formou „obědového balíčku“)
- \* 4x místní pobytová taxa
- \* výuka německého jazyka v akreditované jazykové škole formou skupinové výuky (celkem 9 hodin)
- \* veškeré studijní materiály
- \* závěrečný certifikát o absolvování jazykové výuky
- \* odborného průvodce CK (k dispozici skupině 24 hod. denně)
- \* informační materiály na cestu (mapky apod. pro žáky i učitele)
- \* komplexní cestovní pojištění do zahraničí
- \* zákonné pojištění záruky pro případ úpadku CK
- \* DPH

**Výuka německého jazyka:** 9 výukových hodin à 45 Min., max 12 studentů v 1 skupině, souběžně může probíhat výuka ve 2 skupinách. Výuka probíhá v **Deutsche Sprachschule Dresden**.

**Cena je kalkulována na 35 studentů + 2 doprovodné osoby jako pedagogický dozor**

**Cena/osobu: 12.250,- Kč (20+2)**

**Celková cena za skupinu 20 studentů + 2 učitelé: 245.000,- Kč vč. 21 % DPH**

#### **Orientační výše vstupů v Eurech:**

##### **Drážďany a okolí:**

	Studenti	Dospělí
Kreuzkirche	3.00	3.00
Grünes Gewölbe	Děti do 16 let zdarma 7.50	10.00
Skulpturensammlung a Galerie Neue Meister	Děti do 17 let zdarma Studenti 6.00	8.00
Münzkabinett	Děti do 17 let zdarma Studenti 7.50	10.00
Zwinger – Gemädegalerie Alte Meister, Rüstkammer, Porzellansammlung, Sonderausstellung	Děti do 17 let zdarma Studenti 7.50	10.00
Míšeň	5.00	7.00
Albrechtsburg	6.50	6.50
Německé muzeum hygieny	Zdarma	Zdarma

erlín:

- MUSEUMSINSEL: Pergamon Museum, Bode-Museum, Altes Museum, Alte Nationalgalerie – společné vstupné: 18,- €/dosp., 9,- €/student
- Pergamon Museum: 12,- €/dospělý, 6,- €/student
- Bode-Museum: 12,- €/dosp., 6,- €/student
- Altes Museum: 10,- €/dosp., 5,- €/student
- Alte Nationalgalerie: 12,- €/dosp., 6,- €/student
- Haus am Checkpoint Charlie: 12,50 €/dosp., 6,50 €/os. do 18 let
- Fernsehturm: 8,50 €/os.
- Sanssouci – zahrady: zdarma

BOCA spol. s r.o.  
CESTOVNÍ KANCELÁŘ  
Husitská 763, 530 06 Pardubice  
IČO: 609 35 545 DIČ: 248-60935545  
tel./fax: 466 511 041, 436 511 207  
E-mail: info@boca.cz



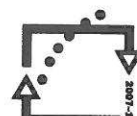
evropský  
sociální  
fond v ČR



EVROPSKÁ UNIE



MINISTERSTVO ŠKOLSTVÍ,  
MLÁDEŽE A TĚLOVÝCHOVY



OP Vzdělávání  
pro konkurenceschopnost

## INVESTICE DO ROZVOJE VZDĚLÁVÁNÍ

### Žádost o vysvětlení nabídky

Název programu:	Operační program Vzdělávání pro konkurenceschopnost
Registrační číslo projektu	CZ.1.07/1.1.00/56.0651
Název projektu:	Na cestě II
Název zakázky:	Zajištění zahraničních jazykově-vzdělávacích pobytů pro žáky Střední zdravotnické školy, Svitavy, Purkyňova 256
Předmět zakázky	služba
Datum vyhlášení zakázky:	21. 8. 2015
Název/ obchodní firma zadavatele:	Střední zdravotnická škola, Svitavy, Purkyňova 256
Sídlo zadavatele:	Purkyňova 256/9, 568 02 Svitavy
Osoba oprávněná jednat jménem zadavatele, vč. kontaktních údajů (telefon a emailová adresa)	PhDr. Radim Dřimal, ředitel tel. 777635100 drimal@szs.svitavy.cz

#### Uchazeč:

BOCA spol. s r.o.

Sídlo: Husitská 763, 530 06 Pardubice

IČ: 60935545

Kontaktní osoba ve věci nabídky: Ing. Hana Cincibusová

Ve Svitavách dne 2.9.2015

Vážení,

vzhledem k tomu, že hodnotící komise na svém jednání dne 1.9.2015 k výše uvedené veřejné zakázce malého rozsahu shledala některé údaje ve Vámi podané nabídce za nejasné, dovoluji si Vás touto cestou požádat o vysvětlení nabídky, v části **Příloha č. 1 zadávací dokumentace – Specifikace předmětu zakázky**.

#### Destinace: Velká Británie

**1) Termín:** Požadavek zadavatele je 1.11.2015 – 6.12.2015. V nabídce uvádíte listopad – prosinec, dle domluvy. Upřesněte prosím, zda dodržíte požadovaný termín.

**2) Ubytování:** V nabídce je uvedeno, že budou žáci i učitelé ubytováni v hostitelských rodinách. Prosíme o upřesnění, zda budou dodrženy veškeré požadavky zadavatele.

#### Destinace: Německo

**1) Termín:** Požadavek zadavatele je 1.11.2015 – 6.12.2015. V nabídce uvádíte listopad – prosinec, dle domluvy. Upřesněte prosím, zda dodržíte požadovaný termín.

**2) Ubytování:** V nabídce je uvedeno, že budou žáci i učitelé ubytováni v mládežnické ubytovně/hotelu. Prosíme o upřesnění, zda budou dodrženy veškeré požadavky zadavatele.

**3) Další požadavek zadavatele:** Není uvedeno, zda uchazeč akceptuje požadavek zadavatele nespojovat skupinu SZŠ Svitavy s cizí skupinou (samostatný autobus). Prosíme o upřesnění, zda tento požadavek akceptujete.

Odpověď doručte v písemné formě na e-mail kontaktní osoby zadavatele

drimal@szs.svitavy.cz, a to nejpozději do 3 pracovních dnů od doručení této žádosti.

Děkujeme.

  
Mgr. Marie Štarhová, předsedkyně hodnotící komise



## Radim Dřimal

---

**Od:** CK BOCA Cincibusová <cincibusova@ckboca.cz>  
**Odesláno:** 4. září 2015 17:51  
**Komu:** 'Radim Dřimal'  
**Předmět:** odpověď na žádost o vysvětlení nabídky  
**Důležitost:** Vysoká

Vážený pane řediteli,

odpovídám na vaši žádost o vysvětlení nabídky, kterou jsme podali do výběrového řízení na zajištění jazykového pobytu pro studenty vaší školy – zájezd do Německa a do Anglie.

### Vysvětlení k Příloze č. 1 – zadávací dokumentace – Specifikace předmětu zakázky.

#### **Destinace: Velká Británie**

1. Termín: Termín požadovaný v zadávací dokumentaci dodržíme. Zájezd pro studenty vaší školy se uskuteční v termínu 29.11. – 5.12. 2015. Jazyková výuka proběhne dvakrát v dopoledních, jednou v odpoledních hodinách – v návaznosti na předložený program zájezdu.
2. Ubytování: bude zajištěno dle zadávací dokumentace v hostitelských rodinách dle požadavku. Veškeré požadavky zadavatele budou dodrženy.

#### **Destinace: Německo**

1. Termín: Termín požadovaný v zadávací dokumentaci dodržíme. Zájezd pro studenty vaší školy se uskuteční v termínu 9.11. – 13.11. 2015. Jazyková výuka proběhne třikrát v dopoledních hodinách - v návaznosti na předložený program zájezdu.
2. Ubytování: bude zajištěno dle zadávací dokumentace v ubytovně /hotelu v Drážďanech dle požadavku. (V současné chvíli máme pro vaši skupinu rezervaci jak v mlád.ubytovně, tak i v hotelu). Veškeré požadavky zadavatele budou dodrženy.
3. Ano, akceptujeme požadavek zadavatele – skupina studentů SZŠ Svitavy pojede jako samostatná skupina 20 studentů a 2 učitelů samostatným autobusem a nebude spojena s žádnou jinou skupinou.

S pozdravem

Hana Cincibusová

Ing. Cincibusová Hana  
cestovní kancelář BOCA spol. s r.o.  
tř. 17. listopadu 342  
530 02 Pardubice, Czech Rep.  
tel.: 00 420 466530208, 603451403  
tel.,fax: 00 420 466511041  
e-mail: [cincibusova@ckboca.cz](mailto:cincibusova@ckboca.cz)  
[www.skolni-zajezdy-boca.cz](http://www.skolni-zajezdy-boca.cz)



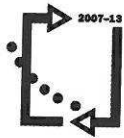
evropský  
sociální  
fond v ČR



EVROPSKÁ UNIE



MINISTERSTVO ŠKOLSTVÍ,  
MLÁDEŽE A TĚLOVÝCHOVY



OP Vzdělávání  
pro konkurenceschopnost

INVESTICE DO ROZVOJE VZDĚLÁVÁNÍ

9. 9. 2017

V Pardubicích dne.....

**BOCA** spol. s r.o.  
CESTOVNÍ KANCELÁŘ  
ul. 17. listopadu 342, 530 02 Pardubice  
IČO: 60935545 DIČ: CZ60935545  
tel/fax: 466 511 041, 466 510 304  
E-mail: info@boca.cz

*Hana Cincibusová*

Ing. Hana Cincibusová, jednatelka

BOCA spol. s r.o.