

PRVNÍ POMOC – ODBORNÁ KOMPETENCE KAŽDÉHO PEDAGOGA

Kurzy první pomoci pro pedagogy

Mgr. Marie Štarhová

Svitavy 18. prosince 2012





evropský
sociální
fond v ČR



EVROPSKÁ UNIE



MINISTERSTVO ŠKOLSTVÍ,
MLÁDEŽE A TĚLOVÝCHOVY



OP Vzdělávání
pro konkurenceschopnost

INVESTICE DO ROZVOJE VZDĚLÁVÁNÍ

Cíl projektu

proškolení 112 učitelů ZŠ a MŠ v první pomoci

Přípravná fáze (květen 2011 – březen 2012)

- akreditace vzdělávacích programů
- odborná příprava

Realizační fáze (duben – listopad 2012)

- realizace kurzů
- evaluace kurzů

Akreditace MŠMT

květen – srpen 2011

Akreditace instituce

v systému dalšího vzdělávání pedagogických pracovníků:

č. j.: 21335/2011-25 ze dne 17. 5. 2011

Akreditace vzdělávacích programů (podle § 1 odst. c) vyhlášky

č. 317 Sb., o dalším vzdělávání pedagogických pracovníků)

1) Základní norma zdravotnických znalostí pro pedagogické pracovníky - 20 hodin

(č. j.: 18713/2011-25-505)

2) Učitel a první pomoc - 4 hodiny

(č. j.: 39 445/2011-25-929)

Odborná příprava

srpen 2011 – březen 2012

- Školení lektorů
- Tvorba prezentací pro teoretickou výuku
- Metodiky praktických cvičení





evropský
sociální
fond v ČR



EVROPSKÁ UNIE



MINISTERSTVO ŠKOLSTVÍ,
MLÁDEŽE A TĚLOVÝCHOVY



OP Vzdělávání
pro konkurenceschopnost

INVESTICE DO ROZVOJE VZDĚLÁVÁNÍ

Realizace kurzů

Základní norma zdravotnických znalostí pro pedagogické pracovníky

- duben – květen 2012
- 4 kurzy
- rozsah kurzu - 4 bloky po 5 hodinách
(2 hodiny teorie, 3 hodiny praktický nácvik ve skupinách)
- ukončení kurzu – 4 modelové situace
- osvědčení o absolvování vzdělávacího programu

Účastníci kurzů

Základní norma zdravotnických znalostí pro pedagogické pracovníky

Škola	ženy	muži	celkem
ZŠ Svitavy, nám. Míru 73	2	0	2
ZŠ a MŠ Svitavy, Sokolovská 1	10	0	10
ZŠ Svitavy, Riegrova 4	14	3	17
ZŠ Svitavy, T. G. Masaryka 27	9	3	12
ZŠ a MŠ Hradec nad Svitavou	11	4	15
ZŠ Radiměř	8	1	9
MŠ Svitavy – Větrná, Lány, M. Majerové, M. Horákové, Speciální MŠ; MŠ Radiměř	10	0	10
	64	11	75

INVESTICE DO ROZVOJE VZDĚLÁVÁNÍ



INVESTICE DO ROZVOJE VZDĚLÁVÁNÍ



INVESTICE DO ROZVOJE VZDĚLÁVÁNÍ



INVESTICE DO ROZVOJE VZDĚLÁVÁNÍ



INVESTICE DO ROZVOJE VZDĚLÁVÁNÍ



INVESTICE DO ROZVOJE VZDĚLÁVÁNÍ



Evaluace kurzů

Základní norma zdravotnických znalostí pro pedagogické pracovníky

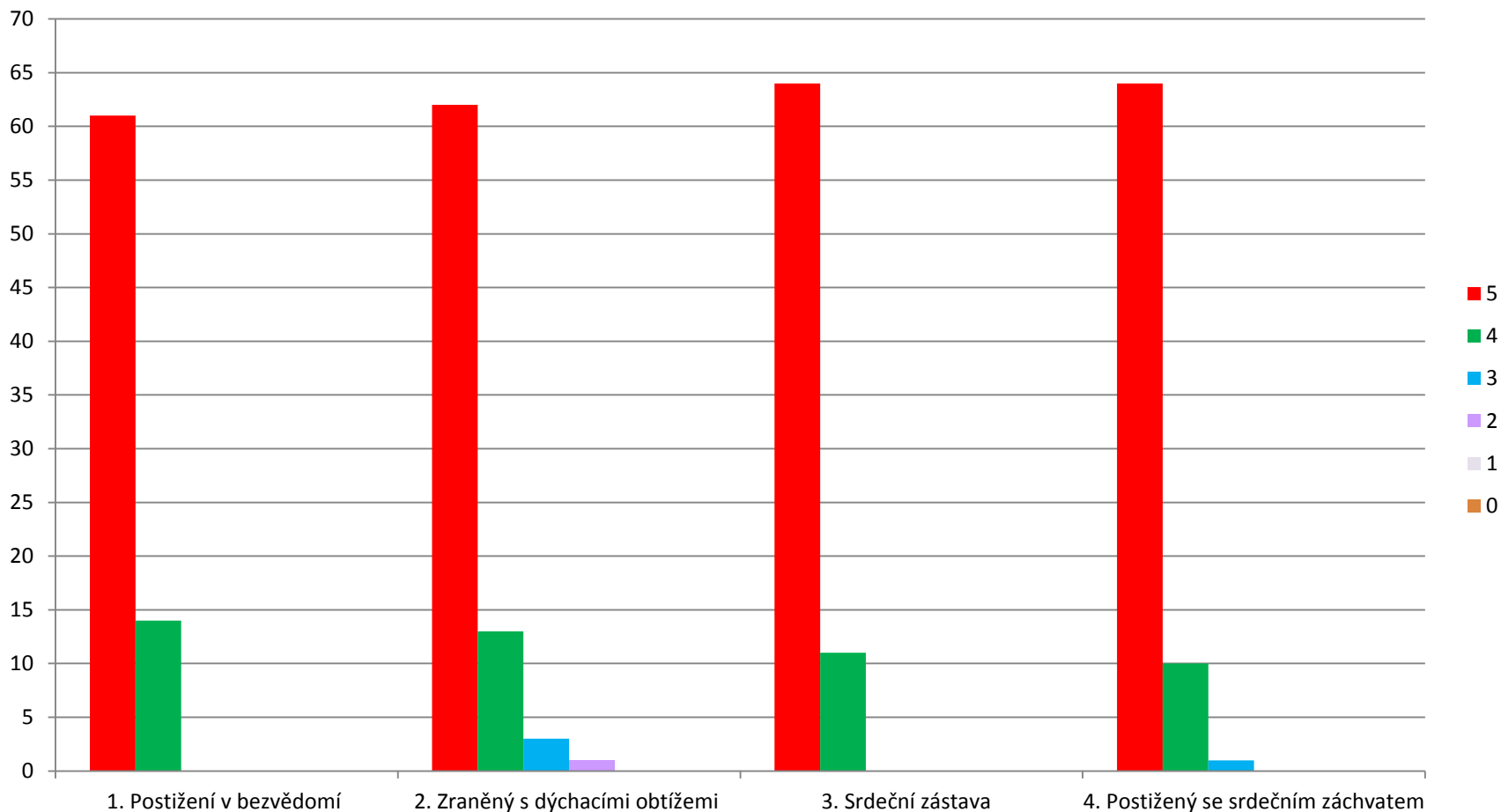
Evaluační dotazník pro účastníky

- hodnocení teoretické části
- hodnocení praktické části
- hodnocení osobního přínosu kurzu
a organizace

Dotazníky byly administrovány každý vyučovací den. Celkem bylo zpracováno 297 dotazníků.

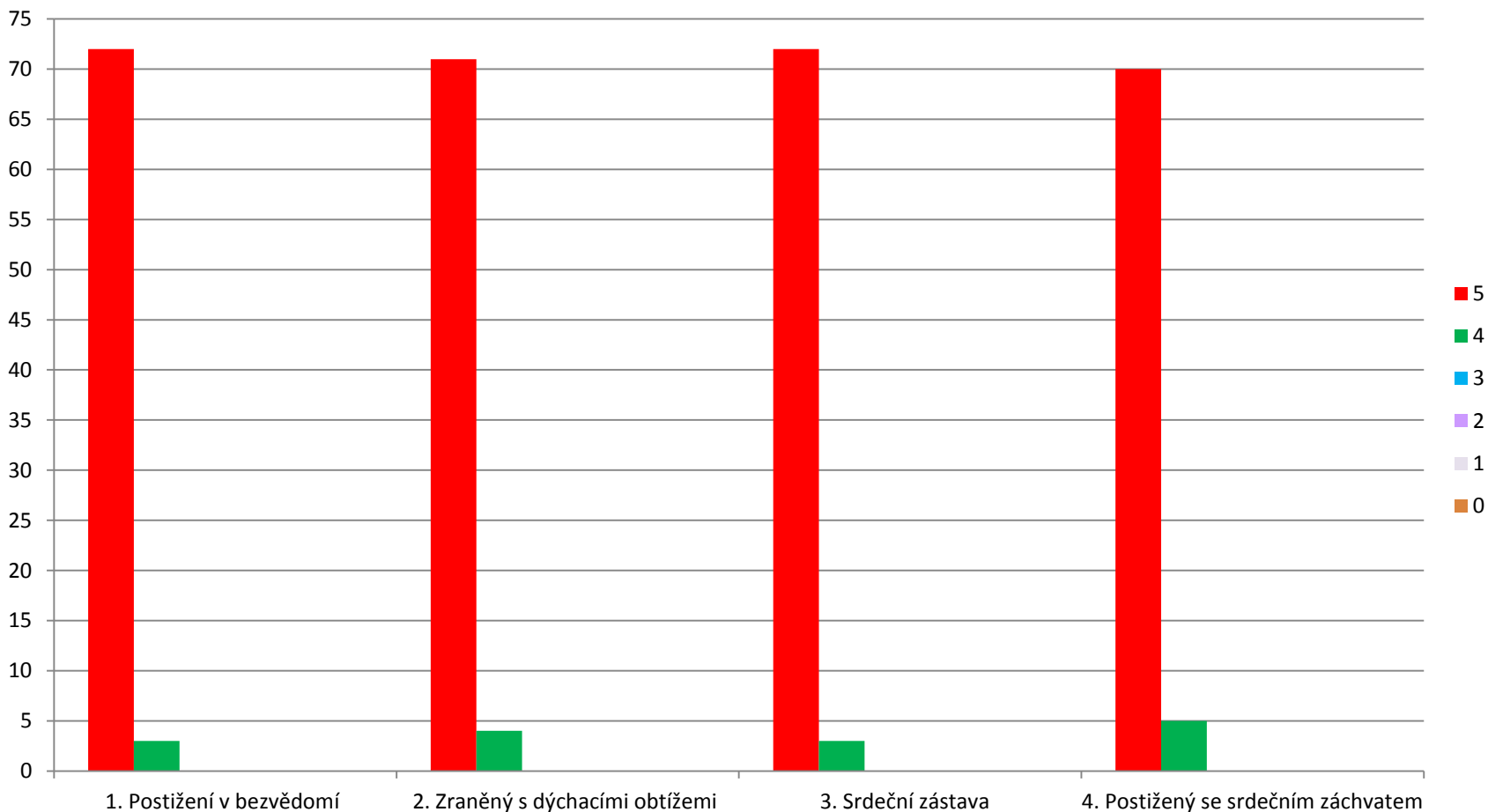
Evaluace teoretické části

Základní norma zdravotnických znalostí pro pedagogické pracovníky



Evaluaace praktické části

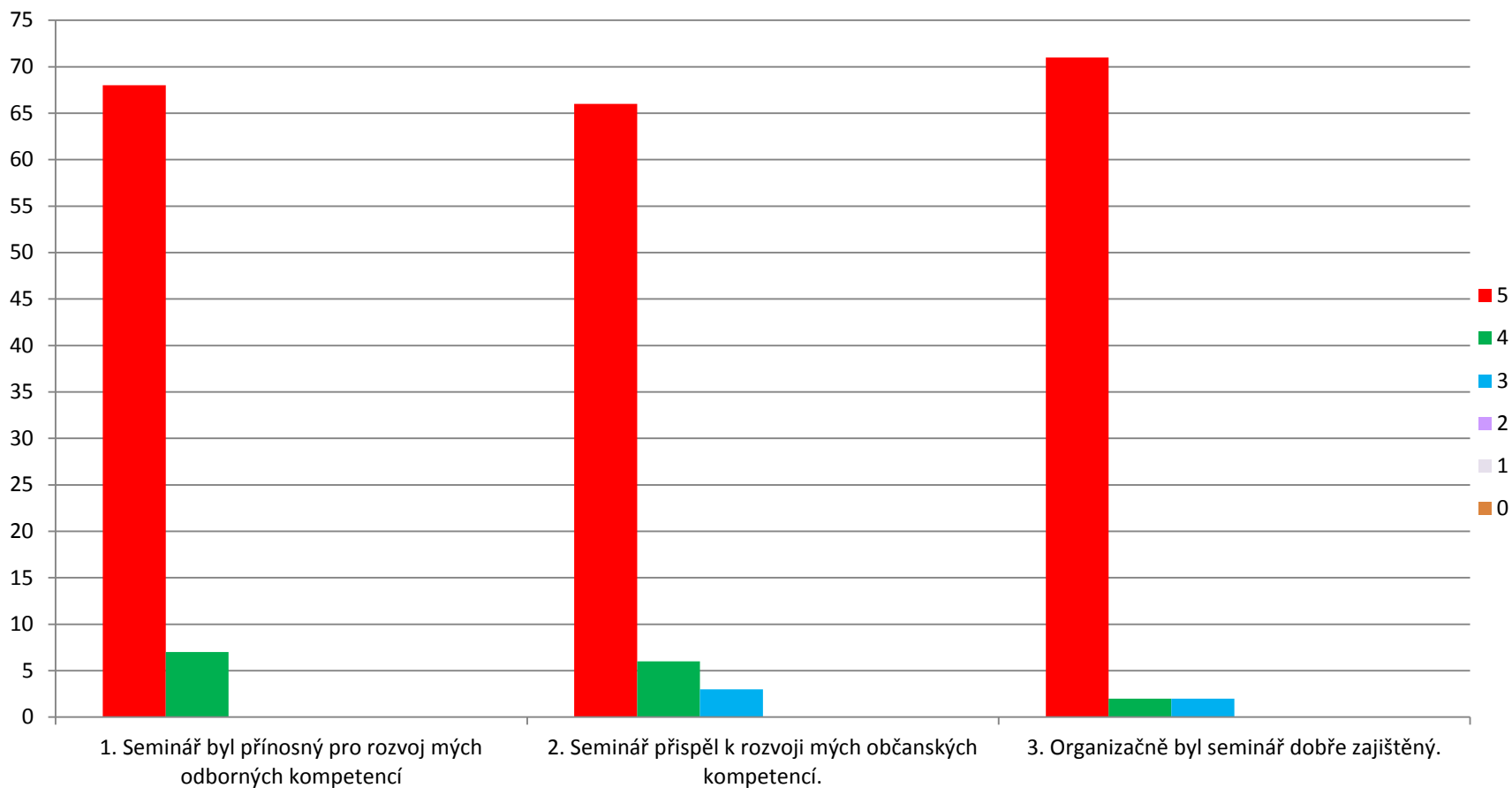
Základní norma zdravotnických znalostí pro pedagogické pracovníky



INVESTICE DO ROZVOJE VZDĚLÁVÁNÍ

Evaluace osobního přínosu kurzu a organizace

Základní norma zdravotnických znalostí pro pedagogické pracovníky





evropský
sociální
fond v ČR



EVROPSKÁ UNIE



MINISTERSTVO ŠKOLSTVÍ,
MLÁDEŽE A TĚLOVÝCHOVY



OP Vzdělávání
pro konkurenceschopnost

INVESTICE DO ROZVOJE VZDĚLÁVÁNÍ

Realizace kurzů

Učitel a první pomoc

- srpen – listopad 2012
- 5 kurzů
- rozsah kurzu – 4 hodiny
(2 hodiny teorie, 2 hodiny praktický nácvik ve skupinách)
- osvědčení o absolvování vzdělávacího programu



evropský
sociální
fond v ČR



EVROPSKÁ UNIE



MINISTERSTVO ŠKOLSTVÍ,
MLÁDEŽE A TĚLOVÝCHOVY



OP Vzdělávání
pro konkurenceschopnost

INVESTICE DO ROZVOJE VZDĚLÁVÁNÍ

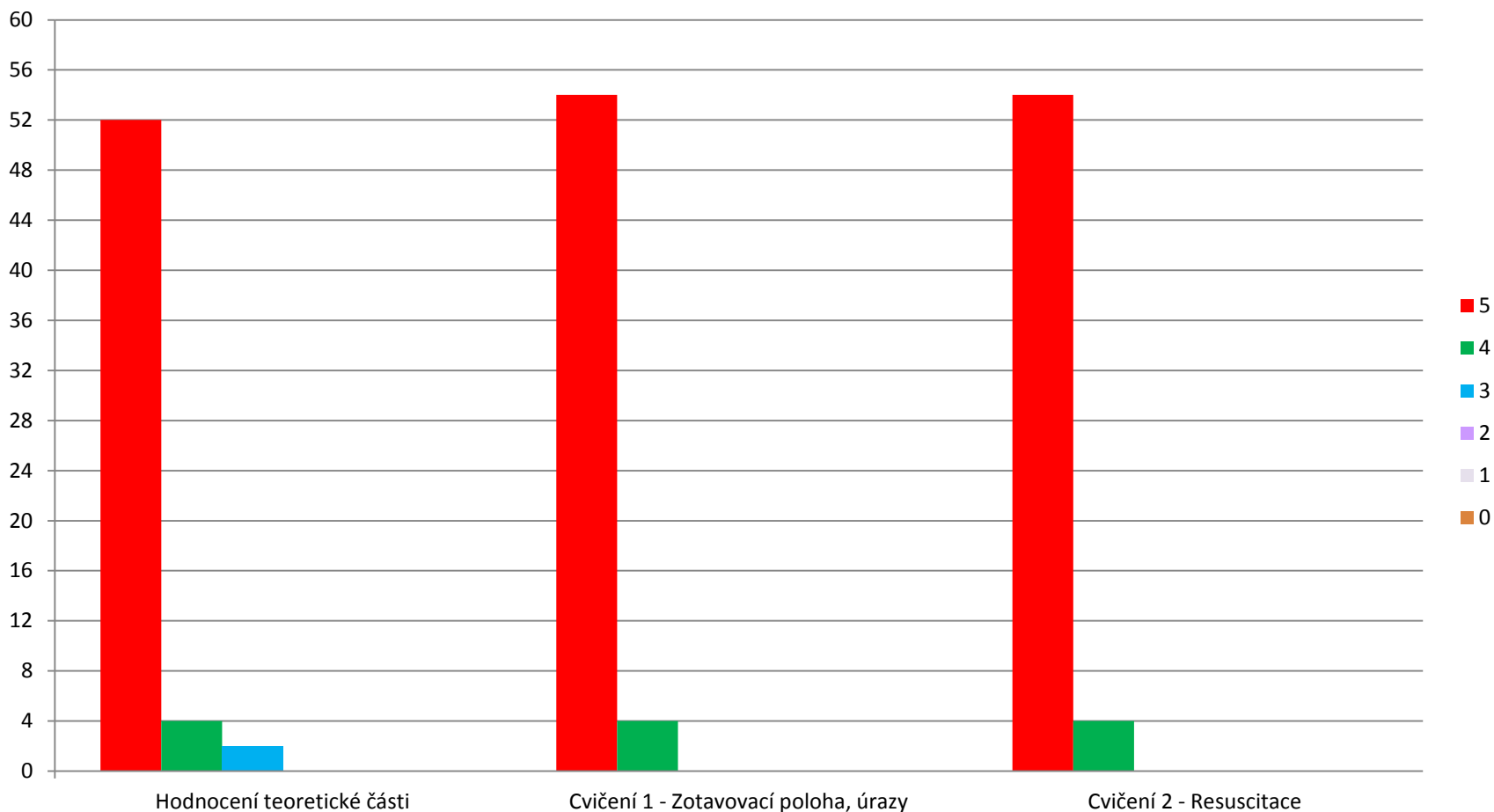
Účastníci kurzů

Učitel a první pomoc

Škola	ženy	muži	celkem
ZŠ Svitavy, nám. Míru 73	15	1	16
ZŠ Litomyšl, U Školek	10	1	11
ZŠ Litomyšl, T.G.Masaryka	17	7	24
ZŠ a MŠ Javorník	4	0	4
ZŠ Běly Jensen Opatov	4	0	4
Speciální MŠ Svitavy	2	0	2
	52	9	61

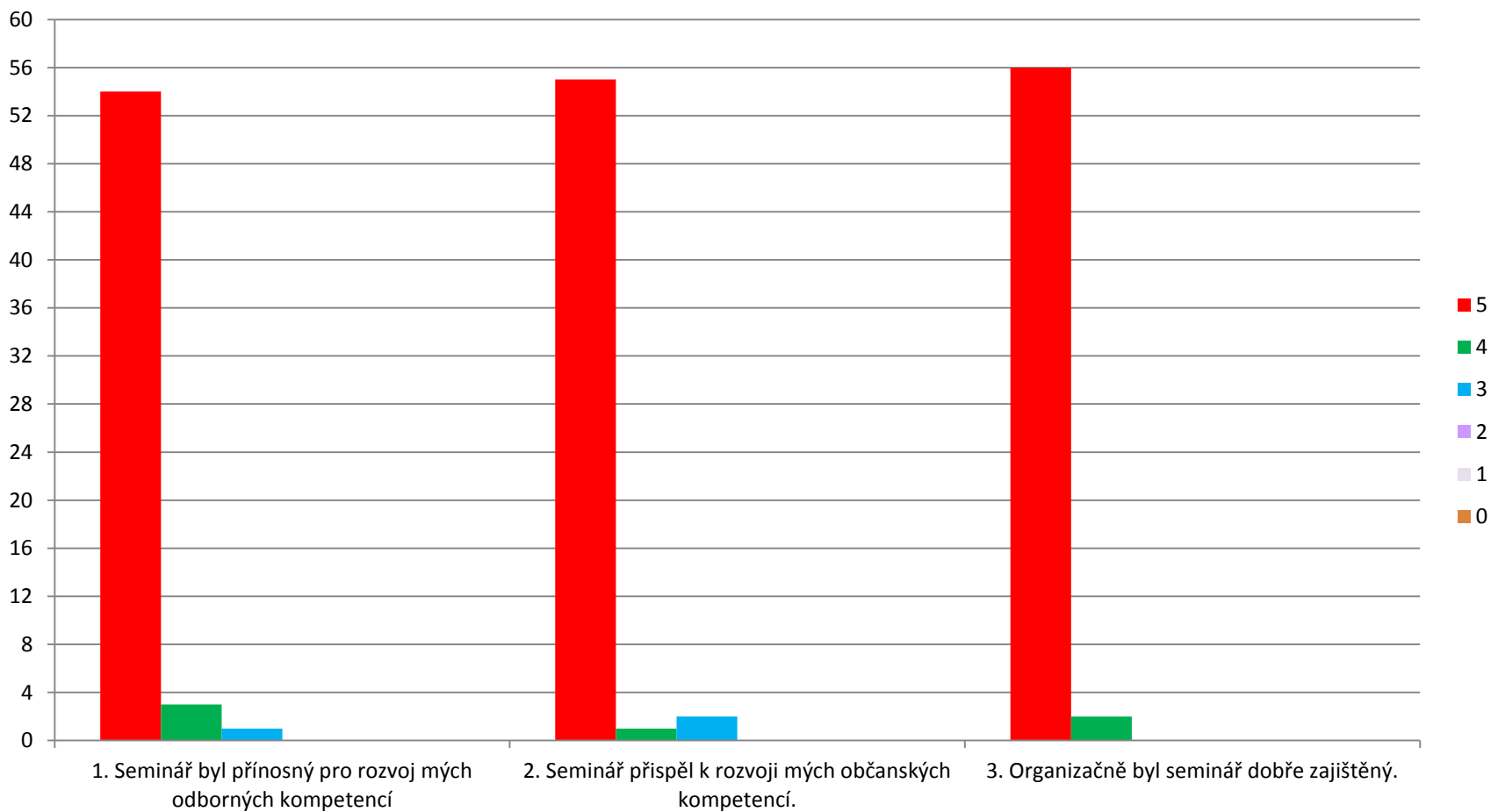
Evaluace teoretické a praktické části

Učitel a první pomoc



Evaluace osobního přínosu kurzu a organizace

Učitel a první pomoc



Lektorský tým

- **Mgr. Milena Belejčáková**
- **Mgr. Klára Kargerová**
- **Mgr. Zuzana Kršková**
- **Mgr. Eva Lustyková**
- **Mgr. Andrea Pogodová**
- **Mgr. Lucie Paarová**
- **Mgr. Pavlína Přikrylová**
- **Bc. Vlasta Rejmanová**
- **Mgr. Marie Štarhová**
- **Mgr. Miloslava Tmějová**
- **Naděžda Tomčíková**



INVESTICE DO ROZVOJE VZDĚLÁVÁNÍ



Děkuji za pozornost.

Marie Štarhová

starhova@szs.svitavy.cz